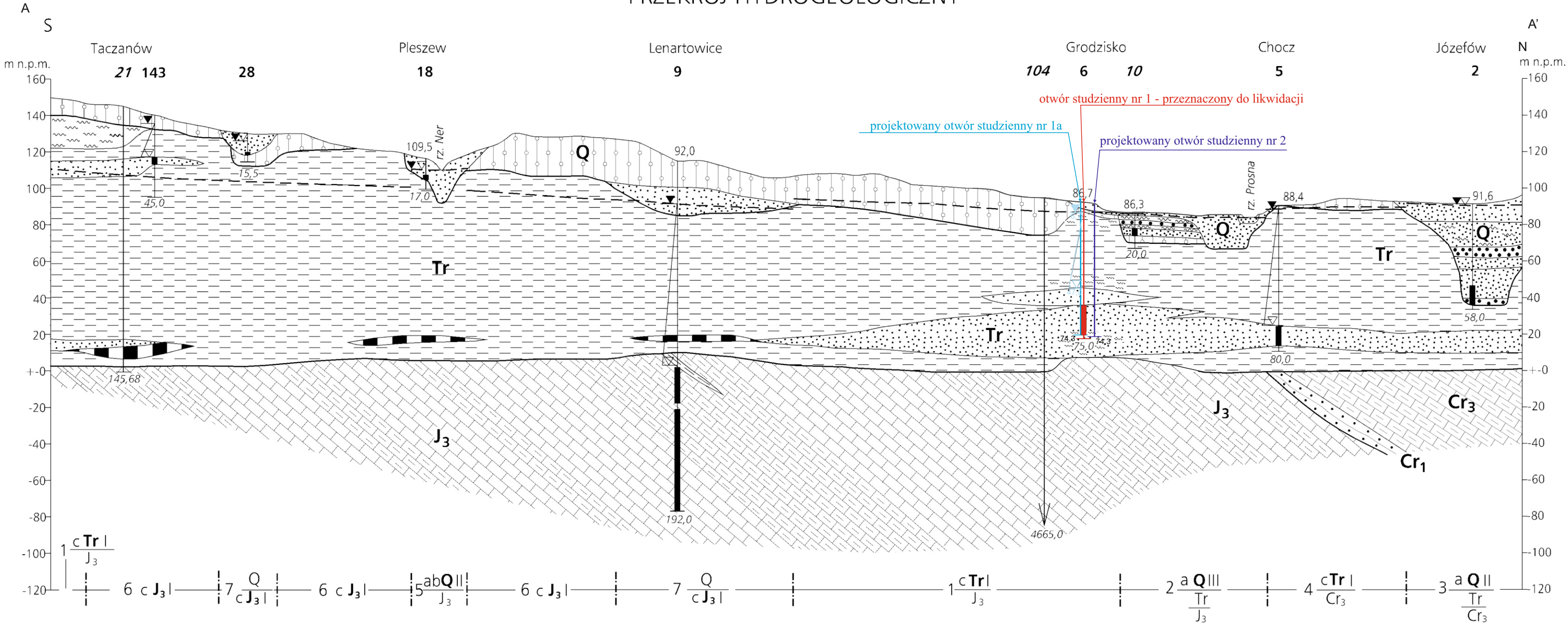


PRZEKRÓJ HYDROGEOLOGICZNY



OBJAŚNIENIA

Przepływ w ośrodku porowym i szczelinowo -porowym

- piaski
- piaski i żwiry
- piaski pyłaste
- piaskowce

Przepływ w ośrodku szczelinowo - porowym

- wapienie
- margle spękane

Przepływ ograniczony, brak przepływu w ośrodku słaboprzepuszczalnym

- gliny
- mułki
- ity
- węgiel brunatny

- 9 Numer otworu
- 92,0 Rzędna zwierciadła wody głównego poziomu wodonośnego (m n.p.m.)
- Ujęta część warstwy wodonośnej
- 192,0 Głębokość otworu (m)
- a Zwierciadło wody podziemnej : a - ustalone, b - nawiercone
- Zwierciadło głównego poziomu wodonośnego

- 1 c Tr I J₃ Granica i symbol jednostki hydrogeologicznej (objaśnienia zgodne z mapą hydrogeologiczną)

- Granica stratygraficzna
- Stratygrafia utworów :
 - Q czwartorzęd
 - Tr trzeciorzęd
 - Cr₃ kreda górna
 - Cr₁ kreda dolna
 - J₃ jura górna
- Uskok

0 500 1000m